

# DAG VAN DE ARCHITECTUUR

## Dag van de Architectuur

### PROGRAMMA

Haarlem  
13 juni 2026

## DE SOLIDAIRE SAMENLEVING

Zaterdag 13 juni is het weer zover. Dan wordt ook in Haarlem de Landelijke Dag van de Architectuur gevierd. Zoals ieder jaar zorgt het ABC Architectuurcentrum op deze dag voor openstellingen, rondleidingen en presentaties in en over bijzondere gebouwen en locaties. Het thema dit jaar is **DE SOLIDAIRE SAMENLEVING**.

Wij schenken extra aandacht aan gebouwen en locaties waar mensen samenkomen, elkaar helpen, solidair zijn en waar ontmoetingen plaatsvinden. Achterliggende gedachte hierbij is, dat in deze tijd van toenemende maatschappelijk spanningen, ongelijkheid en onzekerheid, de noodzaak groeit om na te denken over de rol van de architectuur, stedenbouw en landschap. Kan de vormgeving daarvan een bijdrage leveren aan een weerbare en zorgzame samenleving. En zo ja, hoe? Op deze **Dag van de Architectuur** laten we je kennis maken met een aantal plekken en locaties waar dat zichtbaar is en waar ontmoetingen en verbindingen leggen centraal staan.

Voor deze dag wordt intensief samengewerkt met onder meer Stem in de Stad en re:connect, organisaties die solidariteit hoog in het vaandel voeren.

De Haarlemse Dag van de Architectuur start traditiegetrouw met een aftrap. Deze keer combineren we dat met **een solidair stadsontbijt** waarvoor eenieder is uitgenodigd! Ook worden dan de eerste resultaten gepresenteerd van een enquête over wat men de solidaire plekken van deze stad vindt.

**We wensen je veel plezier, mooie ontmoetingen en verbindende gesprekken!**

**EXTRA Zondagmiddag 14 juni is er in het ABC ook nog een opening van de bijzondere expositie 'Klein, Kleiner, Kleinst, compact wonen uitkomst voor velen'. Adres: Groot Heiligland 47 Haarlem.**

**ACTUELE INFO:** [www.architectuurhaarlem.nl](http://www.architectuurhaarlem.nl)



Voor sommige activiteiten moet je je vooraf telefonisch opgeven. [www.architectuurhaarlem.nl](http://www.architectuurhaarlem.nl) vermeldt eventuele wijzigingen en aanvullingen ten opzichte van dit gedrukte programma. Kijk daar voor de zekerheid om teurstellingen te voorkomen.

A

B

C



# ZATERDAG 13 juni



## SOLIDAIR STADSONTBIJT

### 1 GROENMARKTKERK NIEUWE GROENMARKT

- 09.15 **Solidair stadsontbijt/inloop**  
Meld je aan voor dit (gratis) ontbijt tot 11 juni via QR-code.
- 09.30-10.30 **Welkom, ontbijt, aftrap en presentaties.**



Deze Dag van de Architectuur begint met een solidair stadsontbijt in de Groenmarktkerk met medewerking van o.a. Stem in de Stad. De aftrap van deze dag wordt, na een welkom door ABC-directeur **Gabriël Verheggen**, verricht door wethouder **Floor Roduner**. Daarna krijgt stedenbouwkundige **Ricsi van Beek** het woord. Hij legt uit waarom deze locatie en de Nieuwe Groenmarkt zo'n solidaire locatie is en wat de plannen zijn voor de nabije toekomst. Tot slot zal **Hanneke Kijne**, stadsarchitect van Haarlem, de resultaten in ontvangst nemen van de enquête over wat men de solidaire plekken in deze stad vindt.



## EEUWENOUDE MUREN BRUISEND VAN LEVEN

zie: 2. Nieuwe Groenmarktkerk

### 2 GROENMARKTKERK NIEUWE GROENMARKT

10.30-11.30 **Rondleidingen**

De Groenmarktkerk is een rijksmonument. Al sinds de 19e eeuw vormt dit karakteristieke gebouw een herkenningspunt in de stad. Waar ooit alleen kerkdiensten werden gehouden, klinkt nu een breed palet aan stemmen: van muziek en kunst tot geloof en gemeenschap. Vandaag de dag is de Groenmarktkerk een levendige plek van ontmoeting, inspiratie en hoop, waar mensen van verschillende achtergronden samenkomen. De kerk is in januari 2025 gekocht door **re:connect** community church, die het gebouw herontwikkelt, onderhoudt en openstelt voor de stad. Loop na het ontbijt mee met een 10 minuten durende rondleiding door het gebouw.



## NIET ALLEEN GEBEDSRUIMTE

### 3 MOSKEE ARRAHMAN ZOETESTRAAT 2



11.00-12.00 **Rondleidingen**

WC

De moskee Arrahman Haarlem, naar ontwerp van architect **Gerard Rijnsdorp**, opent de deuren voor een inspirerende rondleiding. Ontdek hoe de moskee niet alleen gebedsruimte is, maar ook een plek van verbinding, hulp en samenleven. Bezoekers maken kennis met de islamitische cultuur, maatschappelijke initiatieven en persoonlijke verhalen die laten zien hoe solidariteit mensen dichter bij elkaar brengt.



## DE VERSCHOLEN KERK

### 4 DOOPSGEZINDENKERK FRANKESTRAAT 24

11.00 en 12.00 Rondleidingen

Kom kijken en bezoek de verschillende ruimtes die onderdeel zijn van de verscholen kerk naar een ontwerp van architect **Jan de Bray**. De ruimtes stammen uit verschillende periodes en hebben uiteenlopende functies. Samen geven ze een breed beeld van de diverse manieren waarop deze kerk zich inzet voor een solidaire samenleving.

Reserveren 023 5340584 [di-zo 13-17]  
Max. 20 pers.



## WONEN EN ZORG OP MAAT IN SCHALKWIJK

### 6 HOF VAN JACOB SOPHIE REDMONDSTRAAT 1



11.00 en 11.30 Rondleidingen

WC

**2by4-architects** en de conceptontwikkelaar laten zien hoe het Hof van Jacob transformeert van een gesloten zorgcomplex naar een open woon- en zorgensemble met sterke verbinding met de omgeving. Centraal staan verbinding, vitaliteit en ontmoeting. Autovrije groene parkzones en behoud van bestaande natuur dragen bij aan een gezonde leefomgeving. In het midden ligt een groen hof met zorggebouwen en een centraal 'hartgebouw' voor horeca, kinderopvang en werkruimtes.

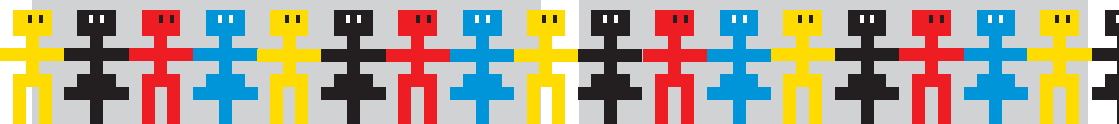
Reserveren 023 5340584 [di-zo 13-17]  
Max. 15 pers.



## BUURTBAKEN STAAT OPEN VOOR IEDEREEN

### 5 MARIA EN ANNAKERK KINDERHUISSELINGEL 74-76

11.00-13.00 Rondleidingen





## VERNIEUWING STATIONSGBIED



### 7 PROJECTKANTOOR STATIONSPLEIN 64-66

11.00-14.00 Openstelling

Het stationsgebied in Haarlem wordt steeds intensiever gebruikt en de inrichting van het Stationsplein is aan vernieuwing toe. Dat laatste geldt ook voor de gebouwen tegenover het station. Daarom krijgt het gebied een stevige kwaliteits-impuls. Het team **BU-RA-LOLA-Goudappel** werkt samen met de gemeente en ontwikkelaar **Vastint** aan een nieuw ontwerp. **Marco Broekman** neemt je namens het ontwerpteam mee in de ontwerppoging: van het creëren van een soepel functionerend vervoersknooppunt tot het ontwerpen van een prettige plek om te verblijven en te ontmoeten. Bezoek het projectkantoor, bekijk de maquette en ontdek hoe dit belangrijke stukje Haarlem een toekomstbestendige stadsentree wordt.



## HART VAN SOLIDAIRE SAMENLEVING



zie: 8. Reinaldahuis >>>

### 8 REINALDAHUIS LEONARD SPRINGERLAAN 1

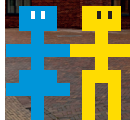


11.30 en 13.00 Rondleidingen

WC

Twintig jaar na oplevering keert architect **Max van Huut** (Architectenbureau **Alberts & Van Huut**) terug naar het Reinaldahuis voor twee bijzondere rondleidingen. Ontdek hoe dit markante gebouw uitgroeide tot een levendige plek voor ontmoeting, zorg en samenleven. Met zijn centrale atrium en buurtgerichte voorzieningen vormt het een hart van de solidaire samenleving, waar sociale veiligheid en omzien naar elkaar vanzelfsprekend zijn. Laat je meenemen door de architect zelf.

Reserveren 023 5340584 [di-zo 13-17]  
Max. 25 pers. verzamelen hoofdingang.



## VAN GEVANGENIS NAAR HOTEL METZLR HOUSE

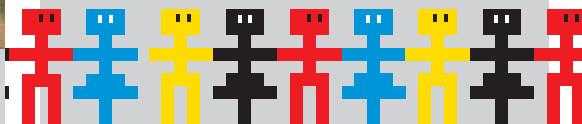
### 9 KOEPELPLEIN, INGANG RESTAURANT MENU CORRIDOR

WC

12.00 en 13.00 Rondleidingen

Onderdeel van de voormalige koepelgevangenis zijn de bijgebouwen. Die zijn door **FARO architecten** gerenoveerd en verbouwd naar een boutique hotel. Na een korte presentatie volgt een rondleiding buitenom over het terras van het restaurant naar de binnenwereld van het hotel en restaurant.

Reserveren 023 5340584 [di-zo 13-17]  
Max. 20 pers. per rondleiding





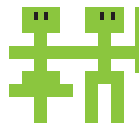
**DIRECTIEKANTOOR LANGS  
DE RAND VAN DE AFGROND**

**10 HAARLEMMER STROOM  
ENERGIEPLEIN 30**

**12.00 en 13.00 Rondleidingen**

Rondleiding over de constructieve steigers die het monumentale directie kantoor ondersteunen tijdens het herstel. De overgebleven monumenten van het voormalige energiebedrijf waren in zeer slechte toestand toen ze in eigendom kwamen van Haarlemmer Stroom BV. Een meerjarige vergunningprocedure en een ingediend bezwaar maakten het spannend of dit monument zou overleven. Daarom is nog vóór de winter de bouw gestart, ondanks dat de bezwaarprocedure nog loopt. De beoogde bestemming is short stay, een warm welkom voor gasten van Haarlem. Ontwerp **KOW Architecten**.

**Reserveren noodzakelijk**  
**023 5340584** [di-zo 13-17]  
**Max. 15 pers.** bouwhelmen beschikbaar



**DE WERELD VAN JANSJE**

**GROTE HOUTSTRAAT 45**  
**12.30-14.00 LUNCHTIP**

**11** De Wereld van Jansje is een cadeau-winkel en lunchroom met een verstilde binnentuin midden in het centrum. De gerechten worden bij voorkeur biologisch huisgemaakt. Hier werken bijzonder goed opgeleide mensen met een beperking.



**SIKKES WORDT  
SOLIDAIR WOONGEBOUW**

**12 KRUISSTRAAT 26**

**12.00-15.00 Openstelling**

Het voormalige pand van stoffenwinkel Sikkés ondergaat een ingrijpende verbouwing naar ontwerp van **VOCUS architecten**. Er komen fietsenstallingen, openbare toiletten, een commerciële ruimte en circa veertig wooneenheden voor Oekraïense vluchtelingen. Een groot deel van het gebouw wordt gesloopt en opnieuw opgebouwd, met een nieuwe voorgevel en een extra verdieping. De wooneenheden kunnen later worden samengevoegd tot sociale huurwoningen.

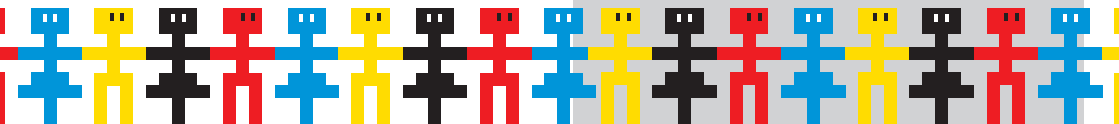


**SOCIALE SPIL IN DE WIJK**

**13 SELIMIYE MOSKEE  
MINARETSTRAAT**

**13.00-15.00 Rondleidingen en  
Openstelling**

*z.o.z. >>>*



vervolg Selimiye Moskee >>>

Bezoekers krijgen een rondleiding door het gebouw, waarbij wordt ingegaan op de architectonische elementen zoals de koepel, de gebedsruimte en de symboliek in het ontwerp. Ook wordt verteld hoe de moskee functioneert als sociale spil in de wijk – van educatieve activiteiten tot buurtinitiatieven. De moskee laat zien hoe architectuur kan bijdragen aan openheid en wederzijds begrip. Door letterlijk de deuren te openen, worden drempels verlaagd en biedt het ruimte voor ontmoeting en dialoog. Iedereen is van harte welkom om deze bijzondere plek te ontdekken.

Ontwerp: architect **Fedde Reeskamp**.

**Reserveren 023 5340584** [di-zo 13-17]



**VAN FABRIEK  
NAAR BROEDPLAATS**

14

### **DE VOLHARDING PAUL KRUGERKADE 47R**



**13.00 en 14:00 Rondleidingen**

De fabriekshallen van de voormalige Van Dijk's Koek en Beschuitfabriek 'De Volharding' zijn sinds november 2025 tijdelijk in gebruik als creatieve broedplaats, verhalenrefpunt en podium voor hedendaagse cultuur. De Volharding wordt volledig gerund en ontwikkeld door vrijwilligers en is als community georganiseerd. Iedereen is ongeacht herkomst, status of capaciteit, welkom. Het is ook een plek voor een hapje en drankje.



**TURNHUIS**

15

### **TURNHAL HAARLEM PIM MULIERLAAN 3B**



**14.00-16.00 Openstelling**

Het Turnhuis, de nieuwe thuisbasis van Turnvereniging HLC, is een plek waar sport, ontmoeting en samen sterker worden samenkomen. Het ontwerp van **AG architecten** stimuleert beweging, sociale veiligheid en interactie, met open, transparante ruimtes voor jong en oud. Een veilige en uitnodigende omgeving waar leden elkaar weer vinden en de buurt samenkomt. Kom kijken hoe architectuur bijdraagt aan verbinding, vertrouwen en samen sterker worden.

16

### **MET DE 'FIETSPROFESSOR' OP PAD**



### **DE GROTE MARKT VERZAMELEN: STADHUIS**

**14.00 Fietsexcursie (ca. 1,5 uur)**

Straten en pleinen vormen al eeuwen het hart van de stad. Hun gebruik verandert voortdurend, van handel- en verkeersruimte tot plek voor ontmoeting en verblijf. Haarlem wil een stad blijven waar iedereen zich veilig en prettig kan bewegen, met ruimte voor groen, ontmoeting en slimme mobiliteit. Fiets mee met de stadsadviseur **Marco te Brömmelstroet** die reflecteert op bekende plekken in Haarlem.

**Reserveren 023 5340584** [di-zo 13-17]  
**Max. 15 pers. Neem je eigen fiets mee**





## MENS ALS MIDDELPUNT VAN ARCHITECTUUR



### 17 'T ZAELTJE ROSEHAGHE HOOFMANSTR. 12B



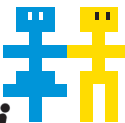
#### 15.00 Rondleidingen en Presentatie

De filosofie van architect **Van Loghem** om de mens tot middelpunt te maken van de architectuur blijft nog steeds niets aan kracht te hebben verloren. Het wijkje rondom de Hoofmanstraat is een voorbeeld van een buurt met cohesie en 'samen' leven. De woningbouwvereniging wordt nog steeds bestuurd zoals die ooit opgezet was, ruim honderd jaar geleden. Na een korte lezing is er een rondleiding.

**Reserveren 023 5340584** [di-zo 13-17]  
Max. 30 pers.

### 18 ZONDAG 14 juni

#### KLEIN, KLEINER, KLEINST



### ABC ARCHITECTUUR- CENTRUM HAARLEM GROOT HEILIGLAND 47

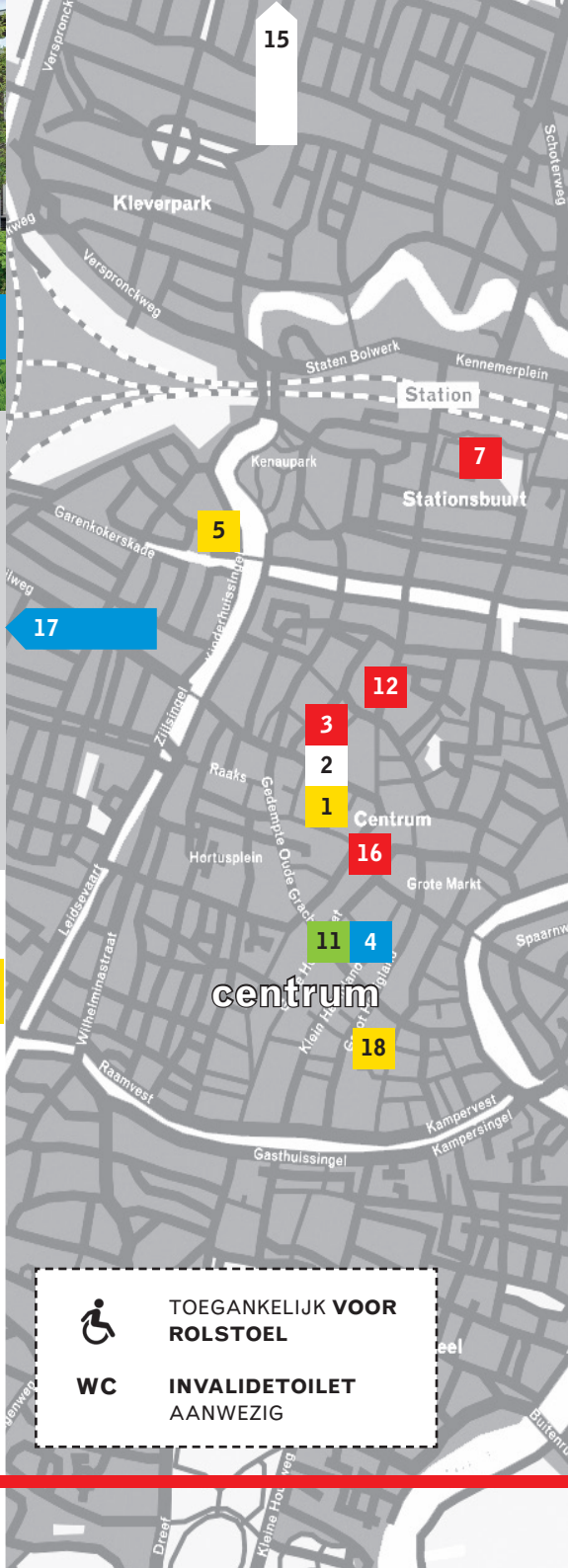
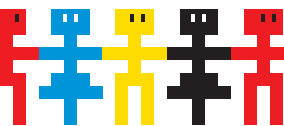


WC

#### 15.00 Inloop 15.30 Opening expositie

Zondagmiddag 14 juni opent in het ABC de tentoonstelling 'Klein Kleiner Kleinst; compact wonen, uitkomst voor velen'.

Te zien zijn diverse woonvormen met een (heel) bescheiden omvang. Ook solidaire woonvormen met bijvoorbeeld gemeenschappelijke ruimten en voorzieningen komen aanbod. De expositie speelt in op de actualiteit. De opening is om **15.30** uur.



**TOEGANKELIJK VOOR  
ROLSTOEL**

WC

**INVALIDETOILET  
AANWEZIG**

Transvaal Buurt

# HAARLEM

14

Waarderpolder

Spaarndamseweg

10

Oudeweg

SPAARNE

9

oost

Amsterdamsevaart

Lange Herengest

Oude Amsterdamsebuurt

Potgietersbuurt

Prins Bernhardlaan

8

Slachthuisbuurt

Schalckwijk

13

Burgemeester  
Reinoldapark

Schipholweg

6



## ABC Architectuurcentrum Haarlem

Groot Heiligland 47

2011 EP Haarlem

023 534 05 84

info@architectuurhaarlem.nl

www.architectuurhaarlem.nl

geopend di-za 12.00-17.00 | zo 13.00-17.00

### Samenstelling programma en organisatie:

Aad Krom, Deniz Sukur, Dennis de Waart, Henk Geist, Stefan van Goor, Henk Meijer, Rob Mol, Carla van Twijver, Wouter Kabbes, Sjuul Cluitmans, Maarten Timmermans en Gabriël Verheggen,

### Adviezen:

Brigitte Kool, Pauline van Heuven

### Grafisch ontwerp:

Debbie Saul

### Fotografie ©:

Axel Möltgen, Max van Huut, Hans Peter Föllmi, Diana Nieuwold

### Met dank aan:

Alle presentatiegevers, deelnemende locaties, bureaus en betrokkenen

### Speciale dank aan:

Stem in de Stad, re:connect, Doopsgezind Haarlem

### Hoofdsponsors:

AM Wonen, BPD, Regio Noord-West, Dura Vermeer Bouw Midden West, Hemubo, HBB Groep, Hoorne Vastgoed, Pot Jonker Advocaten

### Bijzondere relaties:



Ymere

